



## তৈরি পোশাক কারখানায় পেশাগত স্বাস্থ্য ঝুঁকিসমূহ

- সাধারণ স্বাস্থ্য ঝুঁকিসমূহ
- একটি নিরাপদ এবং স্বাস্থ্যসম্মত কর্মক্ষেত্র আপনার অধিকার



RMG  
SUSTAINABILITY  
COUNCIL

## ● আরএমজি সাস্টেইনেবিলিটি কাউন্সিল (আরএসসি) কি?

আরএমজি সাস্টেইনেবিলিটি কাউন্সিল (আরএসসি) হচ্ছে বাংলাদেশের তৈরি পোশাক কারখানাগুলোতে কর্মক্ষেত্রের নিরাপত্তা বজায় রাখতে অন্তর্জাতিক ব্র্যান্ড, গার্মেন্টস নির্মাতা এবং ট্রেড ইউনিয়নগুলোর সম্মিলিত উদ্যোগ।

বাংলাদেশে অগ্নি ও ভবন নিরাপত্তায় একর্ড-এর কার্যক্রম চালিয়ে যেতে ১ জুন ২০২০ তারিখে আরএসসি গঠন করা হয়। আরএসসি কারখানা পরিদর্শন, সংস্কার কাজ পর্যবেক্ষণ, নিরাপত্তা বিষয়ক প্রশিক্ষণ এবং তৈরি পোশাক শিল্পের শ্রমিকদের জন্য একটি স্বাধীন নিরাপত্তা এবং স্বাস্থ্য বিষয়ক অভিযোগের প্রক্রিয়া অব্যাহত রাখবে।

কোম্পানিটির লক্ষ্য হচ্ছে কর্মক্ষেত্রে বিশ্বমানের টেকসই নিরাপত্তা বিষয়ক কার্যক্রম প্রদান করা, যা কিনা এর অভিনব নিরাপত্তা বিষয়ক প্রশিক্ষণ কর্মসূচীর সাহায্যে টেকসই ব্যবসা অব্যাহত রাখবে এবং সাপ্লাই চেইন বিকাশের মাধ্যমে তৈরি পোশাক শিল্পকে আরো নিরাপদ ও উত্তম কর্মক্ষেত্র হিসেবে গড়ে তুলবে।

### এই বুকলেট থেকে আপনি যা জানতে পারবেন:

- কিভাবে নির্দিষ্ট সাধারণ স্বাস্থ্য ঝুঁকিসমূহ চিহ্নিত এবং হ্রাস করা যায়
- একটি নিরাপদ কর্মক্ষেত্রের জন্য কর্মক্ষেত্রে স্বাস্থ্য ঝুঁকিসমূহ হ্রাস করতে কিভাবে আপনার অধিকার কাজে লাগাবেন



## যৌন হয়রানি

যৌন হয়রানি হচ্ছে যৌন চাহিদার জন্য যে কোন অবাঞ্ছিত যৌন আত্মন বা অনুরোধ যৌন হয়রানি হতে পারে মৌখিকভাবে বা শারীরিকভাবে।



### যৌন হয়রানির উদাহরণসমূহ:

- অবাঞ্ছিত স্পর্শ
- যৌনতা সংক্রান্ত মন্তব্য বা যৌন আকাঙ্ক্ষা পূরণের অনুরোধ
- অযথা ওড়না বা পোশাকের কোন অংশ সরানোর অনুরোধ

! যে কোন ধরনের যৌন হয়রানি বা কর্মক্ষেত্রে সহিংসতা বেআইনী  
• এবং তা সহ্য করা উচিত নয়।

## কর্মক্ষেত্রে সহিংসতা

কর্মক্ষেত্রে সহিংসতা হচ্ছে কর্মক্ষেত্রে কোন ধরনের সহিংসতা বা সহিংসতার হুমকি।

কর্মক্ষেত্রে সহিংসতা কারখানার ভেতরে বা বাইরে ঘটতে পারে।



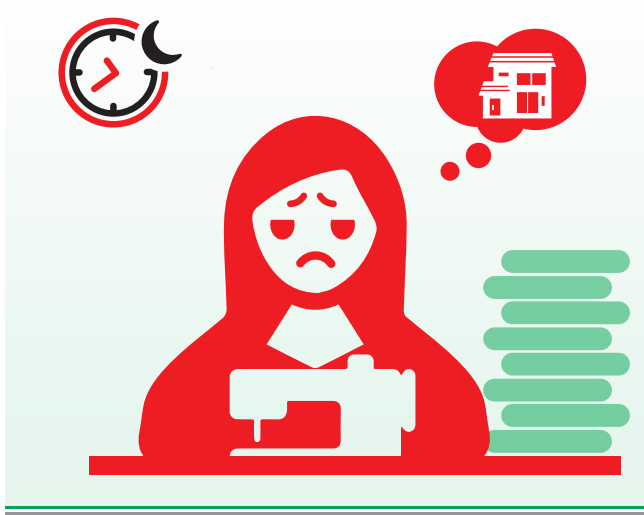
### কর্মক্ষেত্রে সহিংসতা উদাহরণসমূহ:

- ধাক্কা দেয়া
- চড় মারা
- কাপড় ধরে টানা
- মারামারি করা
- অথবা এগুলোর কোন একটির হুমকি

! এমন আচরণ বা ঘটনাসমূহ অবিলম্বে ম্যানেজমেন্টকে জানান।

## অতিরিক্ত কর্মঘণ্টা এবং অপর্যাপ্ত কর্মবিরতি

দীর্ঘ সময় ধরে কাজ করা স্বাস্থ্যের জন্য বিপদজনক এবং মানসিক,  
শারীরিক ও সামাজিক সমস্যার কারণ হতে পারে।



জোরপূর্বক ওভার টাইম এবং অপর্যাপ্ত কর্মবিরতি মানসিক চাপ এবং  
অবসাদ সৃষ্টি করতে পারে যা কর্মক্ষেত্রে আঘাত পাওয়ার সম্ভাবনা  
বৃদ্ধি করে।

## মাতৃত্বকালীন ছুটি ও মাতৃত্বকালীন মজুরী না পাওয়া ও ব্যবহার করতে না পারা

বেতনসহ মাতৃত্বকালীন ছুটি নতুন মা-দের জন্য একটি অত্যন্ত গুরুত্বপূর্ণ  
সুবিধা, যা সন্তান প্রসবের পর তাদের সুস্থতার এবং তাদের নতুন সন্তানের সাথে  
বন্ধন তৈরীর জন্য সময় দেয়।



আপনার মাতৃত্বকালীন ছুটি কাজে লাগানোর অর্থ হচ্ছে মা ও  
শিশুদের সুস্বাস্থ্য, নবজাতক মৃত্যুহার হ্রাস, এবং নতুন মা-দের  
প্রসবোত্তর বিষণ্ণতা হ্রাস।

## ৷ আরএসসি অনুযায়ী আপনার সংগঠনের স্বাধীনতার অধিকার

একর্ড স্বাক্ষরকারীগণ এবং আরএসসি আন্তর্জাতিক শ্রম মানদণ্ড অনুযায়ী কর্মক্ষেত্রে নিরাপত্তা এবং স্বাস্থ্য সম্পর্কিত সকল বিষয়াবলীকে সংগঠনের স্বাধীনতা হিসেবে নিরূপণ করে এবং গুরুত্ব দেয়।

এর অর্থ হল শ্রমিকদের কর্মক্ষেত্রে নিরাপদ ও স্বাস্থ্যসম্মত করার কাজে জড়িত হওয়া, তাদের নিজেদের পছন্দমত ইউনিয়ন চালু করা ও যোগদানের ব্যাপারে অধিকার রয়েছে এবং কোন যোগাযোগ ও বৈষম্য ছাড়াই তারা এটা করতে পারে।



আরএসসি একটি নিরাপদ কর্মপরিবেশের জন্য শ্রমিকদের অধিকার নিশ্চিত করে।

## কর্মক্ষেত্রে স্বাস্থ্য ও নিরাপত্তার ক্ষেত্রে সংগঠনের স্বাধীনতার অধিকার বলতে বোঝায়:

০১. কর্মক্ষেত্রে নিরাপত্তা ও স্বাস্থ্য বিষয়ক অবস্থা উন্নয়নে শ্রমিকরা সেইফটি কমিটির সাথে কাজ করতে পারেন।
০২. শান্তি না পেয়েও শ্রমিকরা সেইফটি কমিটি ও ম্যানেজমেন্টের কাছে কর্মক্ষেত্রে নিরাপত্তা ও স্বাস্থ্য বিষয়ক সমস্যাসমূহ নিয়ে প্রশ্ন তুলতে পারেন।
০৩. শ্রমিকরা একত্রে দলগতভাবে অথবা ট্রেড ইউনিয়নের মাধ্যমে নিরাপত্তা ও স্বাস্থ্য বিষয়ক সমস্যাসমূহ তুলে ধরতে পারেন।
০৪. যদি ম্যানেজমেন্ট নিরাপত্তা ও স্বাস্থ্য বিষয়ক সমস্যাসমূহ সমাধানে ব্যর্থ হয়, সেক্ষেত্রে শ্রমিকরা আরএসসি অথবা অন্য সংস্থার কাছে সহযোগিতা চাইতে পারেন:
  - কর্মক্ষেত্রে ঝুঁকিসমূহ সমাধানে সহায়তা।
  - কর্মক্ষেত্রে আইনের প্রতি শ্রদ্ধা এবং তার প্রয়োগ নিশ্চিত করা।



সেইফটি কমিটির কাছে সহায়তা পাওয়ার এবং তাদের কারখানাকে একটি নিরাপদ কর্মক্ষেত্র হিসেবে নিশ্চিত করার অধিকার শ্রমিকদের রয়েছে।

যখন আপনি কর্মক্ষেত্রে ঝুঁকিসমূহ দেখেন অথবা যখন কোন হয়রানি বা সহিংসতার শিকার হন, অবশ্যই তা আপনি সেইফটি কমিটিকে অবহিত করবেন।

### 🟢 সেইফটি কমিটির ব্যবহার

- সেইফটি কমিটির কোন একজনকে সমস্যা সম্পর্কে বলুন।
- ঝুঁকির বিষয়ে অথবা আপনার অভিজ্ঞতার বর্ণনা দিয়ে সেইফটি কমিটিকে সমস্যার বিষয়ে তদন্তে সহায়তা করুন।
- সমস্যা সমাধানে সেইফটি কমিটি ও ম্যানেজমেন্টের সাথে কাজ করুন।



এই বুকলেটে বর্ণিত ঝুঁকিসমূহ সহকারে, কর্মক্ষেত্রের ঝুঁকিসমূহ কমিয়ে আনা আপনার সেইফটি কমিটির মূল দায়িত্ব।



## ৷ নিরাপত্তা বিষয়ক সমস্যাসমূহ সমাধানে সহায়তা চাওয়া।

কর্মক্ষেত্রে নিরাপত্তা ও স্বাস্থ্য বিষয়ক ঝুঁকি যদি সেইফটি কমিটি বা কারখানা ম্যানেজমেন্ট সমাধান করতে না পারে তবে আপনি আরএসসি অফিসে সাহায্যের জন্য যোগাযোগ করতে পারেন।



নিরাপত্তা বিষয়ক অভিযোগের জন্যঃ

+৮৮০ ১৭৬ ৯৯৬ ৯০০০

আপনি এককভাবে অথবা একটি দলের অংশ হয়ে অভিযোগ দাখিল করতে পারেন। আপনি চাইলে পরিচয় গোপন রাখতে পারেন।

কর্মক্ষেত্রে নিরাপত্তা ও স্বাস্থ্য বিষয়ক সমস্যাদি সমাধানে সাহায্যের জন্য আপনি সরকারি সংস্থাসহ অন্যান্য সংস্থার সাথেও যোগাযোগ করতে পারেন।



কর্মক্ষেত্রে সহিংসতা বিষয়ক অভিযোগ তদন্তের পর আরএসসি কারখানার সকল শ্রমিকের সামনে একটি বিবৃতি প্রকাশ করবে ও নোটিশ বোর্ডে সেটি দেয়া হবে।



## আরএসসি এবং পেশাগত স্বাস্থ্য ও নিরাপত্তা

জমাকৃত নিরাপত্তা ও স্বাস্থ্য বিষয়ক সকল অভিযোগের তদন্ত করবে আরএসসি এবং সেইফটি কমিটি ও ম্যানেজমেন্টের সাথে সমস্যা সমাধানে কাজ করবে।

কর্মক্ষেত্রে নিরাপত্তা ও স্বাস্থ্য বিষয়ক নয়, এমন সমস্যার ক্ষেত্রে আরএসসি সরাসরি সম্পৃক্ত হবে না, কিন্তু শ্রমিকের উদ্বেগের বিষয়গুলো ব্র্যান্ডদের জানিয়ে দিবে যাতে করে তারা কারখানা ম্যানেজমেন্টকে সাথে নিয়ে সেসব সমস্যার সমাধান করতে পারে।



আপনার কারখানার সেইফটি কমিটির সদস্যদের প্রশিক্ষণ দেয়া হচ্ছে যাতে তারা স্বাস্থ্য ও নিরাপত্তা বিষয়ক ঝুঁকিসমূহ চিহ্নিত করে তা সমাধান ও প্রতিরোধ করতে পারে।

## ● স্বাস্থ্যবিষয়ক ঝুঁকিসমূহ কমিয়ে আনতে কারখানা ম্যানেজমেন্ট কি করতে পারে?

শ্রমিকদের নিরাপদ এবং স্বাস্থ্যকর কর্ম পরিবেশ প্রদানে কারখানা ম্যানেজমেন্টের মৌলিক দায়বদ্ধতা রয়েছে। এ দায়বদ্ধতা পূরণে তারা বেশ কিছু কাজ করতে পারে:

- সুপারভাইজার এবং ম্যানেজারদের স্বাস্থ্য ও নিরাপত্তা বিষয়ে প্রশিক্ষণ দেয়া।
- ঝুঁকিসমূহ চিহ্নিতকরণ ও কমিয়ে আনতে সেইফটি কমিটির সাথে ঘনিষ্ঠভাবে কাজ করা।
- স্বাস্থ্য ও নিরাপত্তা বিষয়ে সামঞ্জস্যপূর্ণ নিয়ম থাকা এবং সেগুলো প্রয়োগ করা।
- শ্রমিকদের স্বাস্থ্য ও নিরাপত্তা বিষয়ক অভিযোগগুলো শোনা এবং সেগুলো নিরপেক্ষভাবে তদন্ত করা।



একটি নিরাপদ ও স্বাস্থ্যকর কর্মপরিবেশ প্রদান করা কারখানা ম্যানেজমেন্টের দায়িত্ব।



কর্মক্ষেত্রে বিশ্বমানের টেকসই নিরাপত্তা বিষয়ক কার্যক্রমসমূহ প্রদান,  
যা লক্ষ মানুষের জন্য আনন্দ বয়ে আনে।

নিরাপত্তা বিষয়ক অভিযোগের জন্য:

+৮৮০ ১৭৬ ৯৯৬ ৯০০০



সাধারণ জিজ্ঞাসার জন্য:

+৮৮ ০১ ৭৬ ৬৬৯৫৯০০

+৮৮ ০২ ৪১০৮১৮৬৩-৬

## আরএমজি সাস্টেইনেবিলিটি কাউন্সিল (আরএসসি)

১৩ তলা, এজে হাইটস ভবন, চ ৭২/১/ডি, প্রগতি সরণী,  
উত্তর বাজা, ঢাকা-১২১২, বাংলাদেশ

[contact@rsc-bd.org](mailto:contact@rsc-bd.org)

[www.rsc-bd.org](http://www.rsc-bd.org)

